

Zarządzenie Nr 17/2024
Dyrektora
Miejskiego Ośrodka Pomocy Społecznej
w Puławach
z dnia 29 kwietnia 2024 r.

w sprawie zmian w *Schemacie organizacyjnym* oraz *Regulaminie organizacyjnym Miejskiego Ośrodka Pomocy Społecznej w Puławach*, który stanowi załącznik do Zarządzenia Nr 32 Dyrektora Miejskiego Ośrodka Pomocy Społecznej w Puławach z dnia 18 sierpnia 2023 r. w sprawie wprowadzenia w życie *Regulaminu Organizacyjnego w Miejskim Ośrodku Pomocy Społecznej w Puławach*

Na podstawie § 6 ust. 1 Statutu Miejskiego Ośrodka Pomocy Społecznej w Puławach, zarządzam, co następuje:

§ 1

W Załączniku do Zarządzenia Nr 32 Dyrektora Miejskiego Ośrodka Pomocy Społecznej w Puławach z dnia 18 sierpnia 2023 r. w sprawie wprowadzenia w życie *Regulaminu Organizacyjnego w Miejskim Ośrodku Pomocy Społecznej w Puławach*, zmienionego Zarządzeniem Nr 1 Dyrektora Miejskiego Ośrodka Pomocy Społecznej w Puławach z dnia 17 stycznia 2024 r. w sprawie zmian w *Regulaminie organizacyjnym Miejskiego Ośrodka Pomocy Społecznej w Puławach* oraz Zarządzeniem Nr 9/2024 Dyrektora Miejskiego Ośrodka Pomocy Społecznej w Puławach z dnia 29 lutego 2024 r. w sprawie zmian w *Schemacie organizacyjnym* oraz *Regulaminie organizacyjnym Miejskiego Ośrodka Pomocy Społecznej w Puławach*, w *Schemacie organizacyjnym* oraz *Regulaminie organizacyjnym Miejskiego Ośrodka Pomocy Społecznej w Puławach* wprowadza się następujące zmiany:

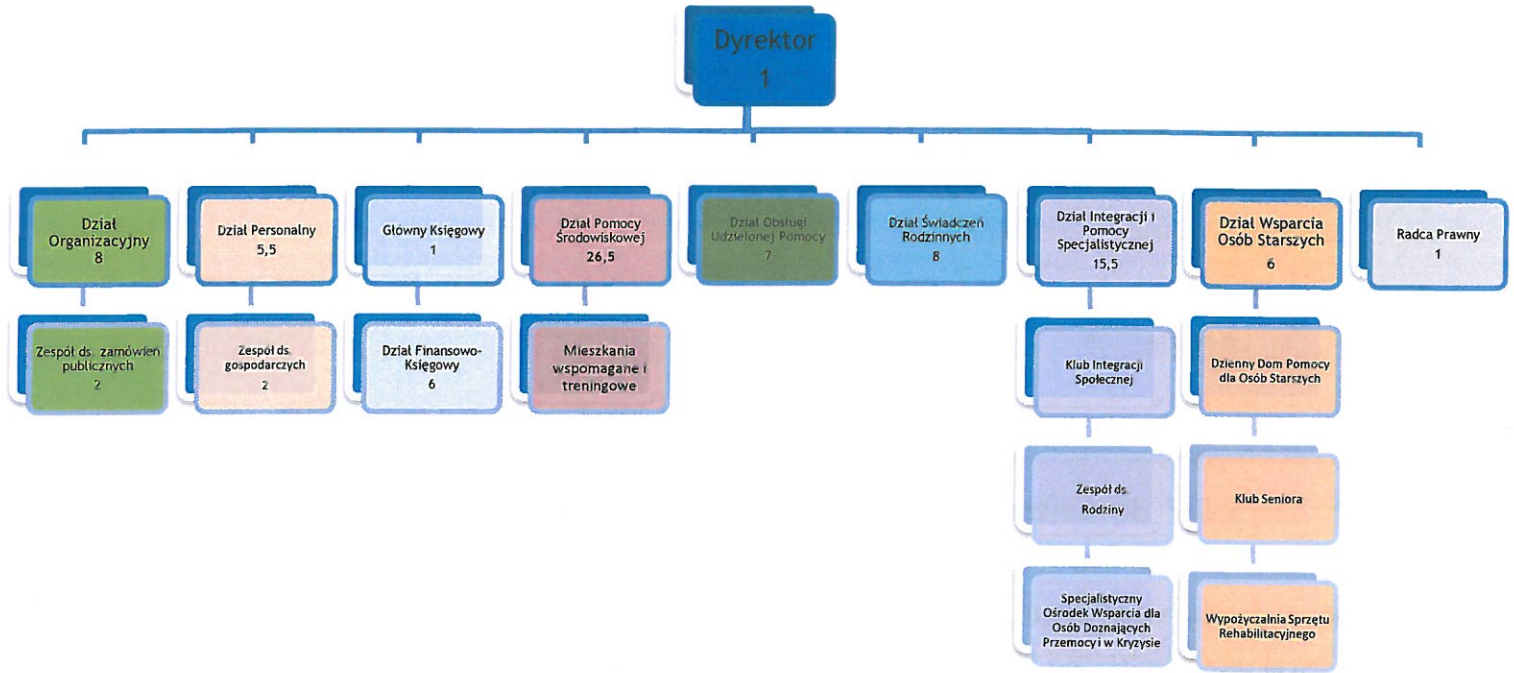
- 1) w Dziale Organizacyjnym zmniejsza się ilość etatów z 8,5 na 8;
- 2) W Dziale Integracji i Pomocy Specjalistycznej zmniejsza się ilość etatów z 16 na 15,5;
- 3) W Dziale Personalnym zwiększa się ilość etatów z 4,5 na 5,5;
- 4) W Dziale Pomocy Środowiskowej zmienia się nazwę mieszkania chronione na mieszkania wspomagane i treningowe.

§ 2

W Załączniku do Zarządzenia Nr 32 Dyrektora Miejskiego Ośrodka Pomocy Społecznej w Puławach z dnia 18 sierpnia 2023 r. w sprawie wprowadzenia w życie *Regulaminu Organizacyjnego w Miejskim Ośrodku Pomocy Społecznej w Puławach*, zmienionego Zarządzeniem Nr 1 Dyrektora Miejskiego Ośrodka Pomocy Społecznej w Puławach z dnia 17 stycznia 2024 r.

w sprawie zmian w *Regulaminie organizacyjnym Miejskiego Ośrodka Pomocy Społecznej w Puławach* oraz Zarządzeniem Nr 9/2024 Dyrektora Miejskiego Ośrodka Pomocy Społecznej w Puławach z dnia 29 lutego 2024 r. w sprawie zmian w *Schemacie organizacyjnym* oraz *Regulaminie organizacyjnym Miejskiego Ośrodka Pomocy Społecznej w Puławach*, następuje zmiana § 9 ust. 2, pkt 2.10, który otrzymuje brzmienie:

„administrowanie mieszkaniami wspomaganyymi i treningowymi”.



§ 3

Ogólna liczba etatów w Miejskim Ośrodku Pomocy Społecznej w Puławach pozostaje niezmienną i wynosić będzie 85,5 etatów.

§ 4

Wykonanie zarządzenia powierza się Kierownikowi Działu Personalnego, Kierownikowi Działu Integracji i Pomocy Specjalistycznej, Kierownikowi Działu Pomocy Środowiskowej oraz Kierownikowi Działu Organizacyjnego.

§ 5

Zobowiązuje się Kierowników poszczególnych Działów do zapoznania podległych pracowników z treścią niniejszego Zarządzenia.

§ 6

Zarządzenie wchodzi w życie od dnia 01 maja 2024 r.

DYREKTOR
Miejskiego Ośrodka Pomocy Społecznej
w Puławach
Beata Wagner